



KERN & Sohn GmbH

Ziegelei 1
D-72336 Balingen
E-Mail: info@kern-sohn.com

Tel.: +49-[0]7433- 9933-0
Fax: +49-[0]7433-9933-149
Internet: www.kern-sohn.com

Bedienungsanleitung Mechanischer Größenmessstab

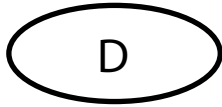
KERN

TMBA-A01-A
Version 1.2
2020-10
D

MBA-A01



MBA-A01-BA-d-2012



KERN MBA-A01

Version 1.2 2020-10

Bedienungsanleitung Mechanischer Größenmessstab

Inhaltsverzeichnis

1	Technische Daten	2
2	Konformitätserklärung	3
3	Geräteübersicht	4
4	Erläuterung der grafischen Symbole	5
5	Grundlegende Hinweise (Allgemeines).....	6
6	Grundlegende Sicherheitshinweise	7
7	Auspacken/Aufbauen	8
8	Körpergrößenmessung	10
9	Reinigung, Wartung, Entsorgung.....	12

1 Technische Daten

KERN (Typ)	TMBA-A01-A
Modell	MBA-A01
Messbereich	30 – 80 cm
Ablesbarkeit	1 mm
Toleranz	5 mm
Abmessungen (B x H x T) mm	850 x 240 x 60 mm
Temperaturbereich	+10°C ... +40°C
Nettogewicht	ca. 360 g
Zulassung als Medizinprodukt nach Richtlinie 93/42/EWG (CE 0297)	Klasse I mit Messfunktion



Der Körpergrößenmesser ist nur für die Babywaage KERN MBA-M geeignet.

2 Konformitätserklärung

Die aktuelle EC/EU Konformitätserklärung kann online eingesehen werden bei:

www.kern-sohn.com/ce

3 Geräteübersicht



- 1. Messstab
- 2. Kopfanschlag
- 3. Messschieber/Fersenanschlag

4 Erläuterung der grafischen Symbole

SN WD 20xxx

Bezeichnung der Seriennummer jedes Gerätes;
angebracht am Gerät und auf der Verpackung.
Nummer hier als Beispiel



2020-10

Kennzeichnung des Herstelldatums des
medizinischen Produktes.

Jahr und Monat hier als Beispiel



„Achtung, Begleitdokument beachten“, bzw.
„Betriebsanleitung beachten“



"Betriebsanleitung beachten"



"Betriebsanleitung beachten"



**Kern & Sohn GmbH
D-72336 Balingen
Ziegelei 1**

Herstellerkennzeichnung des
Medizinischen Produkts samt Adresse

10°C / 40°C

Temperaturbegrenzung in der Anwendung
mit Angabe der unteren und oberen Grenze
(zulässige Umgebungstemperatur)

Temperaturangaben als Beispiel

5 Grundlegende Hinweise (Allgemeines)



Dieser Größenmessstab ist gemäß Richtlinie 93/42/EWG für die Bestimmung der Körpergröße in der Heilkunde und für ärztliche Überwachung, Untersuchung und Behandlung vorgesehen.

Zweckbestimmung

Indikation:

- Bestimmung der Körpergröße im Bereich der Heilkunde.
- Bei einem liegenden Baby wird der Größenmessstab an Kopf und Füßen so angelegt, dass auf der Skala der Körpergrößenwert abgelesen werden kann.

Kontraindikation:

Es ist keine Kontraindikation bekannt.

Bestimmungsgemäße Verwendung

Dieser Größenmessstab dient zur Größenbestimmung von liegenden Babys in medizinischen Behandlungsräumen. Dieser Größenmessstab ist geeignet zur Erkennung, Verhütung und Überwachung von Krankheiten.

Dabei ist zu beachten, dass der Größenmessstab nur mit unverletzter Haut in Berührung kommen darf.

Sachwidrige Verwendung

Der Größenmessstab darf nicht konstruktiv verändert werden. Dies kann zu falschen Messergebnissen, sicherheitstechnischen Mängeln sowie zu Zerstörung führen.

Der Größenmessstab darf nur gemäß den beschriebenen Vorgaben eingesetzt werden. Abweichende Einsatzbereiche/ Anwendungsgebiete sind von KERN schriftlich freizugeben.

Gewährleistung



Gewährleistung erlischt bei

- Nichtbeachten unserer Vorgaben in der Betriebsanleitung
- Verwendung außerhalb der beschriebenen Anwendungen
- Veränderung oder Öffnen des Geräts
- Mechanische Beschädigung und Beschädigung durch Medien, Flüssigkeiten, natürlichem Verschleiß und Abnutzung.
- Nicht sachgemäße Aufstellung oder Anbau.

Prüfmittelüberwachung

Bei Größenmessstäben ist eine messtechnische Überprüfung der Genauigkeit des Messstabes zu empfehlen, aber nicht zwingend notwendig, da die Ermittlung der menschlichen Körpergröße immer mit einer ziemlich großen Ungenauigkeit behaftet ist.

6 Grundlegende Sicherheitshinweise

	⇒ Lesen Sie diese Betriebsanleitung vor Aufstellung und Inbetriebnahme sorgfältig durch, auch dann, wenn Sie bereits über Erfahrungen mit KERN-Waagen verfügen.	
---	---	---

Ausbildung des Personals

Für die ordnungsgemäße Verwendung und Pflege des Produkts ist die Betriebsanleitung vom medizinischen Fachpersonal anzuwenden und zu beachten.

Vermeidung von Kontamination

Zur Vermeidung von Kreuzkontamination (Pilzerkrankung, ...) müssen die mit dem Patienten in Berührung kommenden Teile regelmäßig gereinigt werden.

Empfehlung:

Nach jeder Anwendung, welche eine potentielle Kontamination nach sich ziehen könnte (z.B. bei direktem Hautkontakt).

Sicherheitsvorschriften

- Betriebsanleitung beachten.
- Nur mitgeliefertes Montagematerial verwenden.
- Bei der Montage sicherstellen, dass der Grössenmessstab richtig zusammengebaut ist.
- Beim Verschieben des Messstabes darauf achten, dass das zu messende Baby keinen Schaden nimmt.
- Die Körpergrössenmessung liefert nur verlässliche Werte, wenn Ferse, Rücken und Kopf gerade ausgerichtet sind.
- Körpergrössenmesser nur an Babywaage KERN MBA-M befestigen
- Bei der Montage auf festen Sitz der Schrauben achten
- Baby nicht unbeaufsichtigt lassen
- Beim Verschieben des Messstabes darauf achten, dass weder Hände noch Füße des Säuglings auf dem Messstab liegen
- Messstab und Waage regelmäßig reinigen und desinfizieren
- Um eine korrekte Längenmessung durchzuführen, ist eine zweite Person zu empfehlen.

7 Auspacken/Aufbauen

**Kontrolle bei
Übernahme**

Verpackung, sowie den Größmesser bei Erhalt auf eventuell sichtbare äußere Beschädigungen überprüfen.

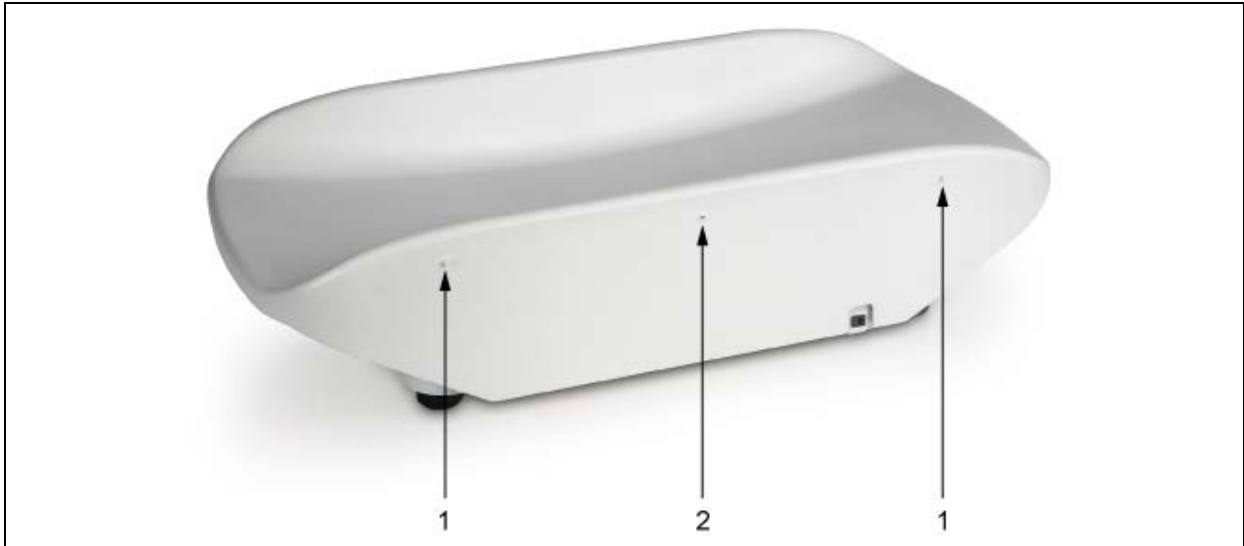
**Verpackung/
Rücktransport**

Alle Teile der Originalverpackung für einen eventuell notwendigen Rücktransport aufbewahren. Für Rücktransport ist nur die Originalverpackung zu verwenden.

Lieferumfang

- Körpergrößmesser
- 1 Befestigungsschraube
- Betriebsanleitung

Aufstellen:



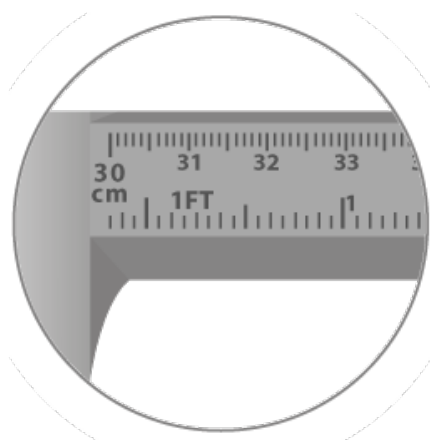
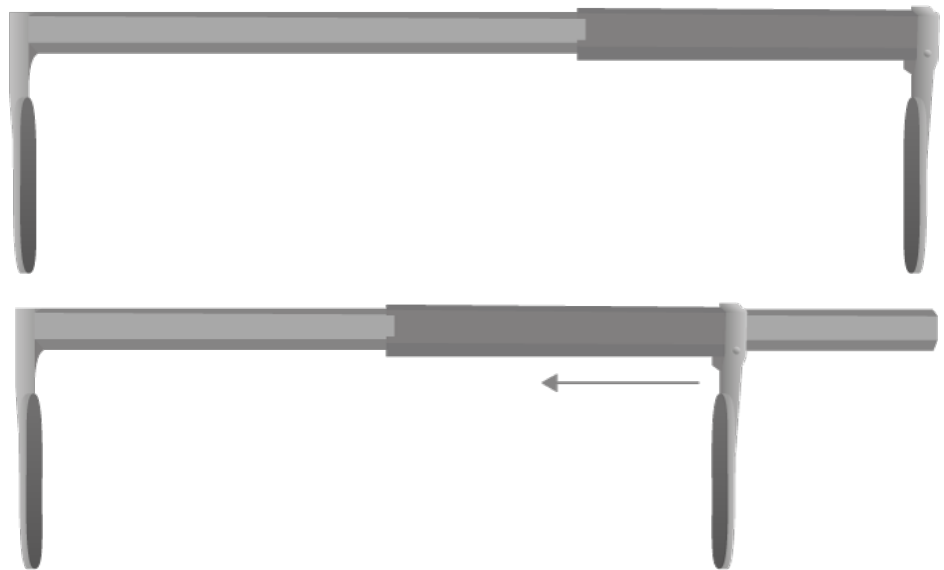
Den Längenmesser auf die Gehäusekante stellen.
Den Längenmesser rechts und links an den beiden Stiften (1) befestigen.



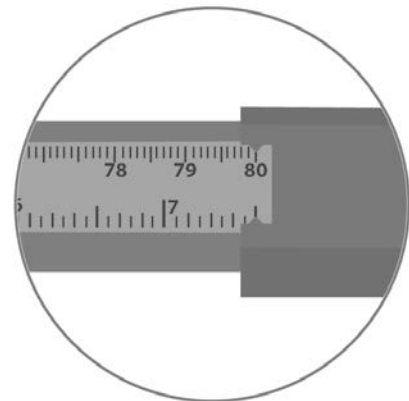
Mit der gelieferten Schraube am mittleren Loch (2) befestigen.
Den Längenmesser komplett ausziehen, um an das Schraubloch zu gelangen.



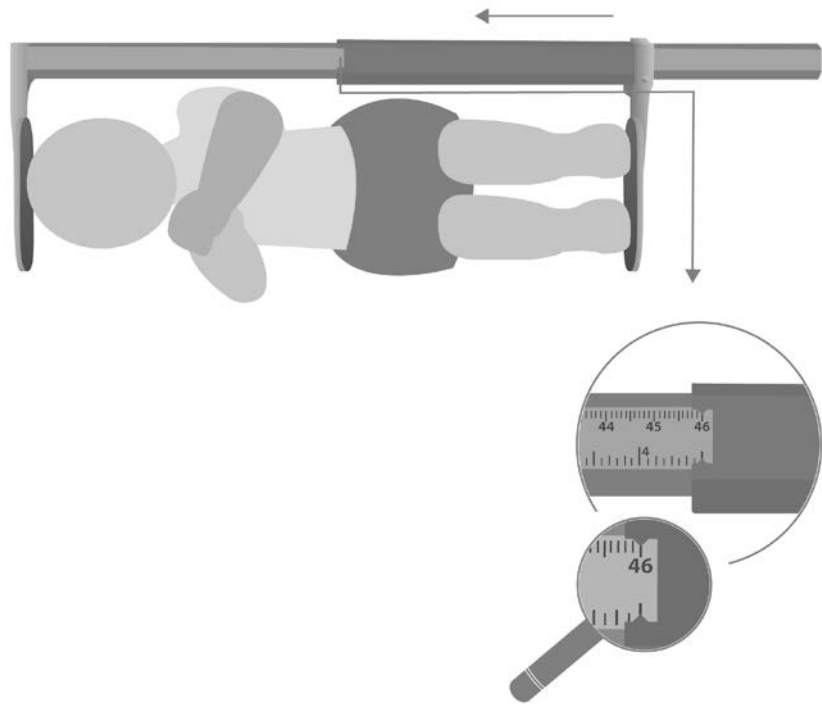
8 Körpergrößenmessung



Festanschlag
min. 30 cm



Verschiebbarer Anschlag
max. 80 cm



- ⇒ Kleinkind so legen, dass der Kopf sacht am Festanschlag liegt.
- ⇒ Messschieber lt. Abb. bis zum Fersenanschlag schieben.
- ⇒ Die Körpergröße ablesen.

	<ul style="list-style-type: none"> ⇒ Baby nicht unbeaufsichtigt lassen ⇒ Beim Verschieben des Messstabes darauf achten, dass das Baby keinen Schaden nimmt und Hände und Füße nicht auf dem Messstab liegen ⇒ Die Knie des Babys vorsichtig auf die Waagschale drücken
--	---

9 Reinigung, Wartung, Entsorgung

Reinigen
Desinfizieren

Den Größenmessstab mit Haushaltsreinigungsmittel oder handelsüblichem Desinfektionsmittel reinigen, z.B. 70% Isopropanol.
Wir empfehlen ein für Wischdesinfektion geeignetes Mittel.
Bitte die Hinweise des Herstellers beachten.

Keine scheuernden oder scharfen Reiniger wie Spiritus, Benzin oder Ähnliches verwenden, da diese die hochwertige Oberfläche beschädigen könnten.

Sterilisierung

Sterilisierung des Geräts ist nicht zulässig.

Entsorgung

Die Entsorgung der Verpackung und des Größenmessers ist vom Betreiber nach gültigem nationalem oder regionalem Recht des Verwendungsortes durchzuführen.



Körpergrößenmessstab nicht mit Desinfektionsmittel besprühen.

Verunreinigungen sofort entfernen