

Edelstahl-Wägebrücke mit verschraubter Wägeplatte (IP67) und Edelstahl-Auswertegerät (IP68), optional mit Eichung

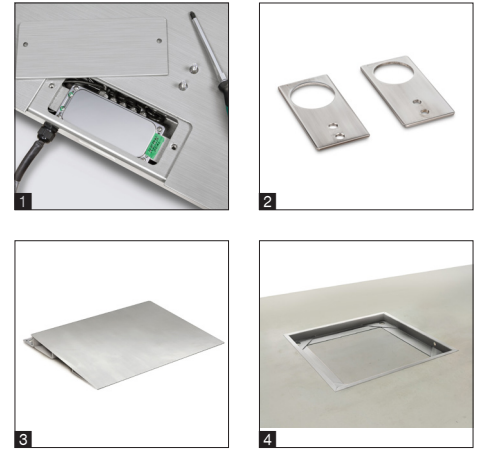
Merkmale

- Schwerer Industriestandard geeignet für den rauen Einsatz
- 1** Wägeplatte von oben mit Edelstahlschrauben verschraubt, dadurch leicht abzunehmen und hygienisch und gut zu reinigen
- Wägebrücke: Edelstahl, extrem biegesteif durch hohe Materialstärke, 4 hermetisch verschweißte Edelstahl-Wägezellen, Staub- und Spritzwasserschutz IP68
- Bequemes Nivellieren der Wägebrücke sowie Zugang zur Junction-Box von oben
- Auswertegerät: Edelstahl, Staub- und Spritzwasserschutz IP68, Details siehe KERN KXC-TM
- IoT-Line: vernetzbare Waage mit komfortabler Bedienphilosophie
- Austausch von Daten und Steuerbefehlen optional über bis zu vier Schnittstellen nach individuellem Bedarf: zwei kabelgebundene und zwei

- Funkschnittstellen, Details siehe KERN KXC-TM
- Optional mit Alibispeicher zur papierlosen Archivierung der Wägeergebnisse. Damit lassen sich auch die Ergebnisse eichpflichtiger Wägungen vorschriftsgemäß elektronisch auswerten und weiterverarbeiten
- Wandhalterung zur Wandmontage des Auswertegeräts serienmäßig

Technische Daten

- Großes, hinterleuchtetes LCD-Display, Ziffernhöhe 48 mm
- Abmessungen Wägeplattform B×T×H, Edelstahl
 - A** 1000×1000×85 mm
 - B** 1500×1250×85 mm
- Abmessungen Auswertegerät B×T×H 232×150×80 mm
- Zulässiger Umgebungstemperaturbereich -10 °C/40 °C



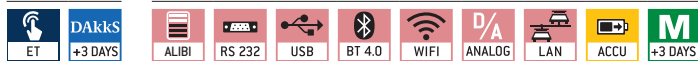
Zubehör

- Stativ zum Hochsetzen des Auswertegeräts, Stativhöhe ca. 1040 mm, KERN BFS-A07
- 2** Fußplatten-Paar zur Fixierung der Wägebrücke am Boden, KERN BFN-A03
- 3** Auffahrrampe, Edelstahl, für Modelle mit Wägeplattengröße
 - A** 1000×740×90 mm, KERN BFN-A05
 - B** 1250×760×85 mm, KERN BFN-A01
- 4** Stabiler Grubenrahmen, Edelstahl, für Modelle mit Wägeplattengröße
 - A** 1090×1090×90 mm, KERN BFN-A06
 - B** 1590×1340×90 mm, KERN BFN-A02
- Akkubetrieb intern, Betriebsdauer bis zu 22 h ohne Hinterleuchtung, Ladezeit ca. 8 h, nicht nachrüstbar, KERN YKR-01
- Memory-Module mit Real Time Clock (Alibispeicher), KERN YMM-06
- Interne Datenschnittstelle RS-232, Schnittstellenkabel inklusive, KERN KUM-01
- Interne Datenschnittstelle USB, Schnittstellenkabel inklusive, KERN KUM-03
- Interne Datenschnittstelle Ethernet, Schnittstellenkabel inklusive, KERN KUM-04
- Interne Datenschnittstelle WLAN, KERN KUM-05
- Interne Datenschnittstelle Bluetooth, KERN KUM-06
- Analogmodul, KERN KUM-08
- Weitere Details, umfangreiches Zubehör und passende Drucker siehe *Zubehör*

STANDARD



OPTION



Modell	Wägebereich [Max] kg	Ablesbarkeit = Eichwert [d] = [e] kg	Mindestlast [Min] kg	Kabellänge Auswertegerät ca. m	Nettogewicht kg	Wägeplatte	Optionen	
							Eichung	DAkkS-Kalibrierschein
KERN							M III KERN	DAkkS KERN
BXC 600K-1SM	600	0,2	4	5	85	A	965-230	963-130
BXC 1.5T-4SM	1500	0,5	10	5	85	A	965-230	963-130
BXC 1.5T-4M	1500	0,5	10	5	120	B	965-230	963-130
BXC 3T-3M	3000	1	20	5	150	B	965-232	963-132

Hinweis: Für eichpflichtige Anwendung Eichung (Konformitätsbewertung nach NAWI 2014/31/EU) bitte gleich mitbestellen. Eine nachträgliche Ersteichung ist nicht möglich. Für die Eichung benötigen wir die vollständige Adresse des Aufstellungsortes.

Hinweis: Bei geeichten Waagen muss die Wägebrücke am Boden fixiert sein. Wahlweise durch eine Auffahrrampe, ein Fußplattenpaar oder einen Grubenrahmen

! Versand per Spedition. Maße, Bruttogewicht, Versandkosten bitte anfragen