

Kurzanleitung

USB Konverter Installation – SAUTER AFH 12

Hardware Installation

- Treiber-CD des Konverters in den PC einlegen
Die Treiber-CD befindet sich unter Umständen im Rückenteil der Verkaufsverpackung.
- Treibersoftware aktivieren und installieren

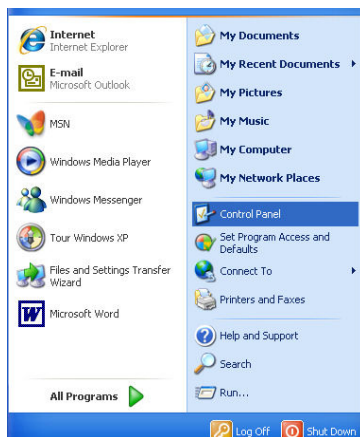
Dann erst:

- Konverter (RS 232 zu USB) in USB-Port einstecken

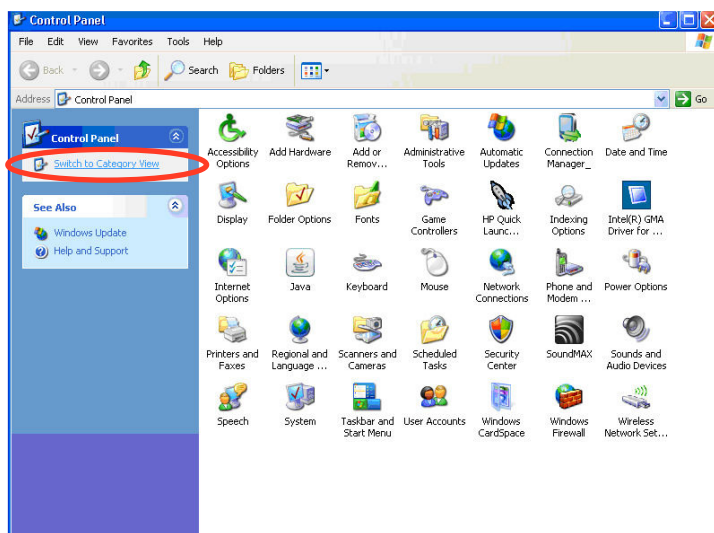
Software Installation

Zuordnung der virtuellen COM Schnittstelle (= Port) zum USB Konverter.

- Bitte im Folgenden die Deutschen Begriffe in der deutschen Anleitung verwenden
– idealweise auch die deutschen „Screenshots“ aufrufen



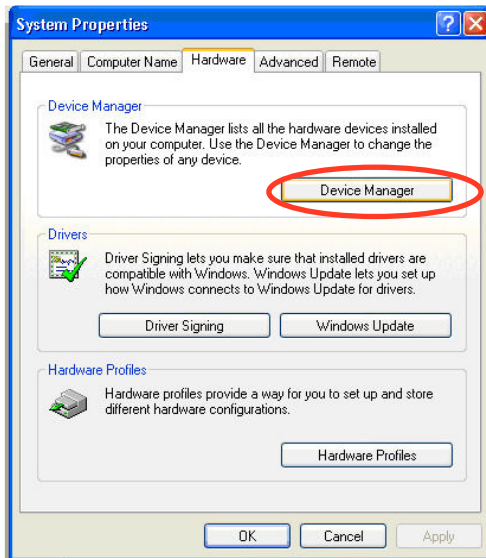
- „System“ aufrufen
- Ggf. zu „Category View“ wechseln



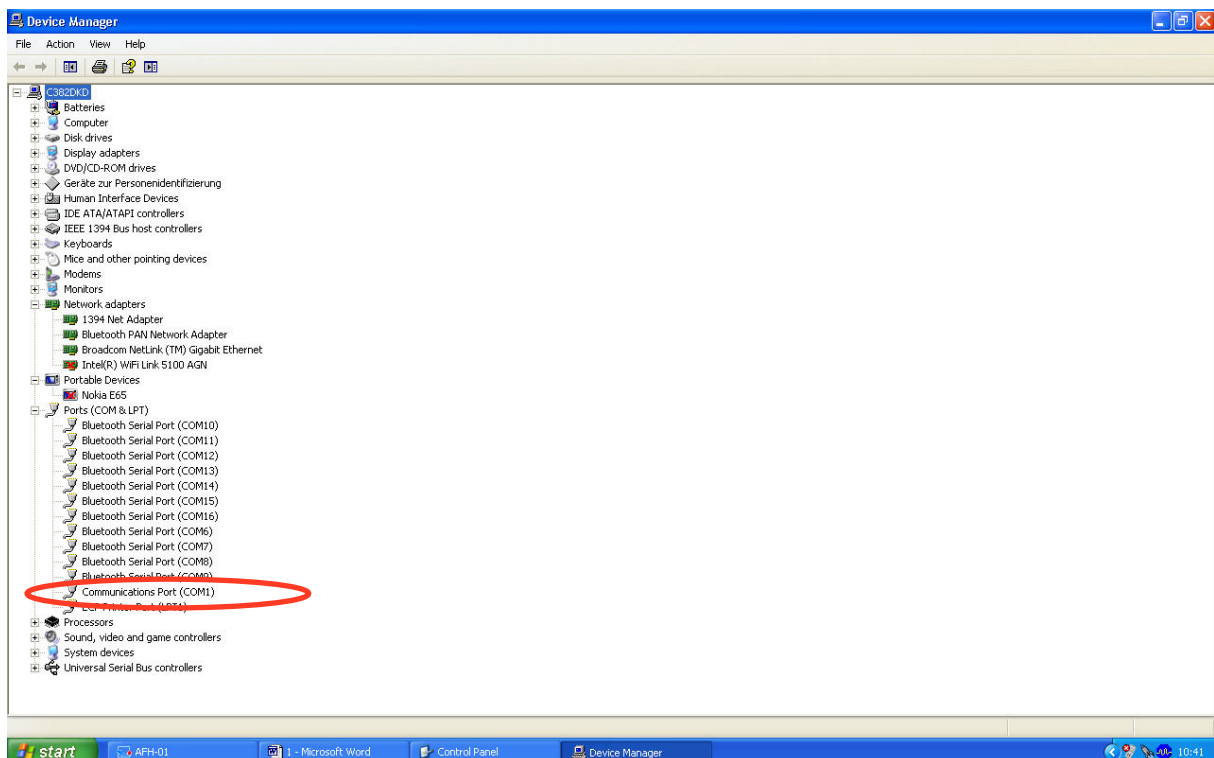
Kurzanleitung

USB Konverter Installation – SAUTER AFH 12

- Auswählen Mappe „Hardware“
- Aufrufen „Device-Manager“



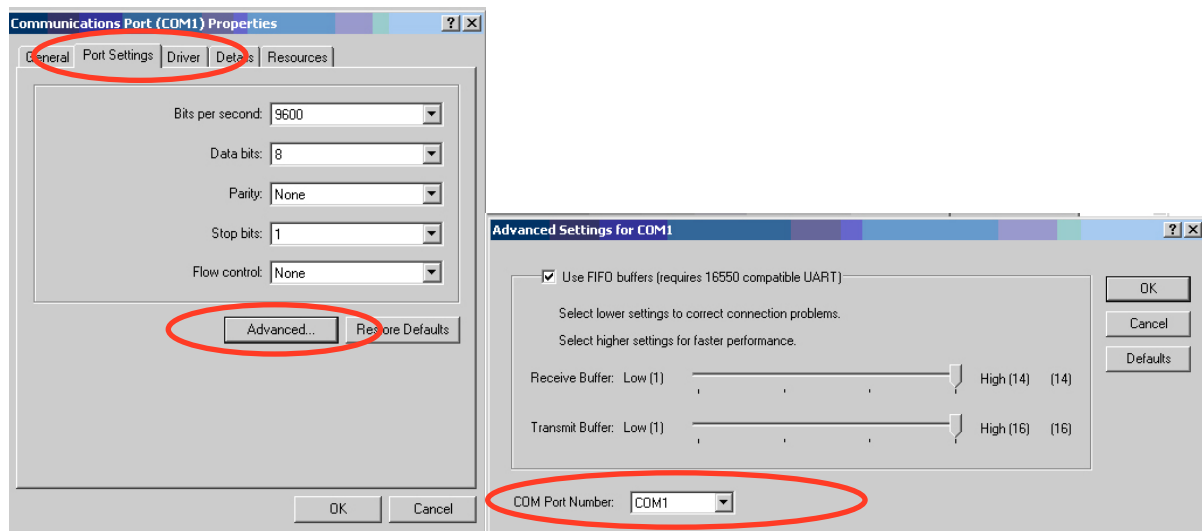
- Auswählen „Anschlüsse (COM und LPT)“



Kurzanleitung

USB Konverter Installation – SAUTER AFH 12

- Auswählen „Prolific USB ..“ – Bei anderen Produkten dieser Art variiert die Bezeichnung an dieser Stelle
- Auswählen Mappe „Port Settings“
- Klicken auf „Advanced“



- Auswählen des entsprechenden COM Ports
- Sodann: Entsprechende Auswahl des selben COM Ports in der Anwendungssoftware (bsp.)
 - o KERN Balance Connection SCD-4.0
 - o SAUTER AFH-01
 - o SAUTER ATC-01 / ATD-01

Kurzanleitung

USB Konverter Installation – SAUTER AFH 12

Beispielsweise:



Troubleshooting

- > Für das Programm KERN „Bottle.exe“ der Stockmaster Bottleweighing Waage ist zwingend „COM 1“ auszuwählen
- Falls „COM 1“ schon belegt ist und nicht auswählbar ist, liegt das i.d.R. daran, dass schon ein anderes Peripherie-Gerät diesen Port belegt hat (bsp. ein Maus-Zeiger, Drucker, Mobiltelefone, etc.).

Ab hier sind es Unterpunkte zu „COM 1 schon belegt“

- > Alle Peripheriegeräte vom PC abkoppeln, um den „COM 1“ freizumachen.
- > PC herunterfahren und neu starten
- > AFH 12 Konverter einstecken und manuell COM 1 auswählen (siehe oben)
- > Nachdem der RS 232 Konverter dann dem „COM 1“ zugeordnet wurde, kann das andere Peripherie-Gerät wieder angesteckt werden.

Kurzanleitung

USB Konverter Installation – SAUTER AFH 12

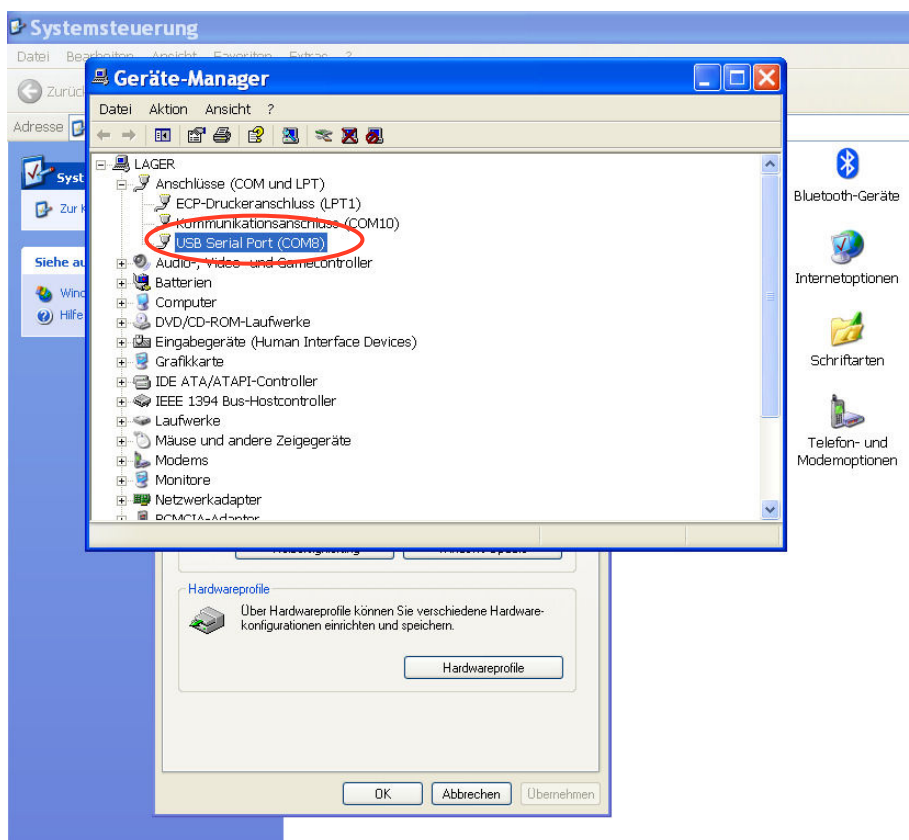
- > Dieser Vorgang der manuellen COM-Port Zuordnung ist unter Umständen nach jedem PC-Start neu durchzuführen.

3. Der AFH er USB Konverter / Adapter wird unter „Geräte manager“ (GB: Device Manager) nicht gefunden:

- > Installations-CD einlegen und ausführen (Mini-CD)
- > Installationsprozess siehe oben

4. Installation des Treibers, wenn sich die CD nicht selbst installiert.

1. Einstecken des USB-Konverters im PC
2. Aufrufen des USB-Konverters im Geräte manager

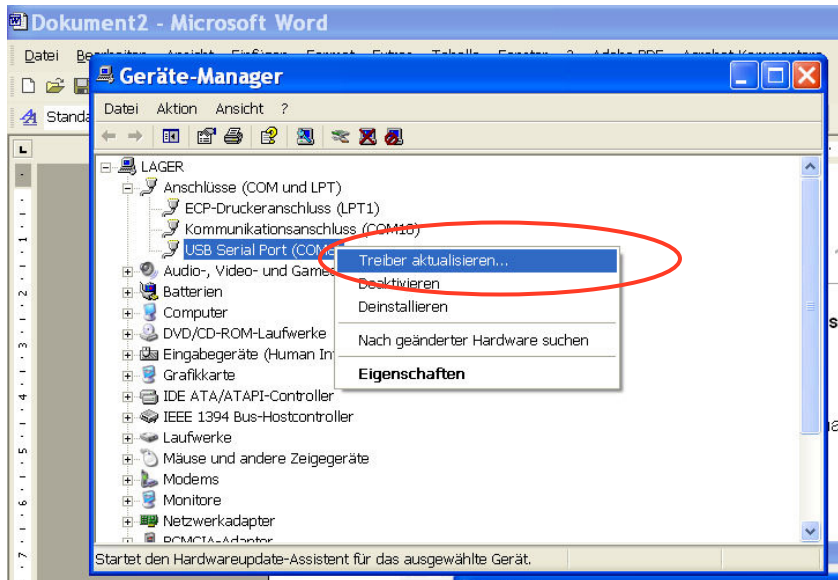


3. Anklicken des ausgewählten Gerätes mit der rechten Maustaste

Kurzanleitung

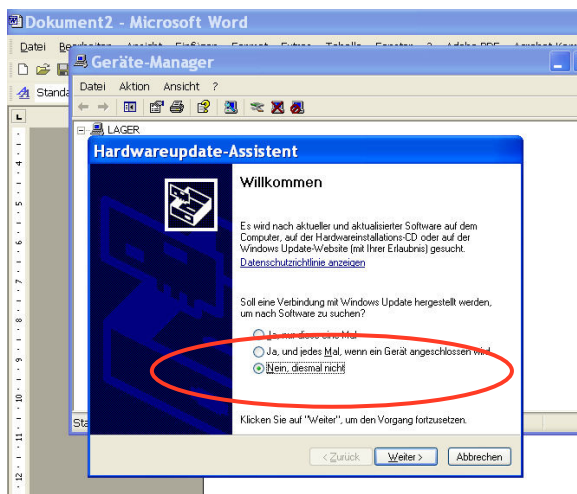
USB Konverter Installation – SAUTER AFH 12

4. Auswahl „Treiber aktualisieren“



5. Einlegen der Treiber CD in PC

6. Anklicken „Nein, diesmal nicht“ bei der Frage nach Online-Treibersuche



7. Auswahl: „Software automatisch installieren“

8. Geeigneten Treiber in der Vorschlagsliste auswählen

9. Installieren und Fertig