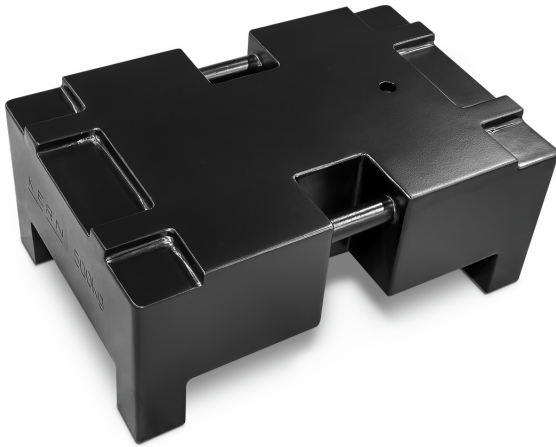


# KERN 346-83

# KERN

Einzelgewicht, OIML-Klasse M1, 500 kg, Schwerlastgewicht, Stahl, lackiert



Nettogewicht ca.	500 kg
Bruttogewicht ca.	500 kg
Versandgewicht	500 kg

## Piktogramme

## STANDARD



## Kategorie

Marke	KERN
Produktkategorie	Einzelgewicht
Produktgruppe	OIML M1
Produktfamilie	346

## Messsystem

Prüfgewicht - Volumen (cm <sup>3</sup> )	69444
Prüfgewicht - Volumen Unsicherheit (cm <sup>3</sup> )	5787
Prüfgewicht - Dichte (kg/m <sup>3</sup> )	7100
Prüfgewicht - Dichte Unsicherheit (kg/m <sup>3</sup> )	600
Prüfgewicht - Dichte [Min] (OIML)	3000
Prüfgewicht - Nennwert	500 kg
OIML-konform	✓
Gewicht OIML-Klasse	M1
Zulässige Toleranz nach OIML (+/-)	25 g

## Bauform

Bauform Gewicht	Schwerlastgewicht
Abmessungen Gewicht (B×T×H)	760×600×285 mm
Material	Stahl, lackiert

## Dienstleistungen

Artikelnummer für DAkkS- Kalibrierung	962-693
--	---------

## Verpackung & Versand

Lieferzeit	2 d
Abmessungen Verpackung (B×T×H)	760×600×285 mm
Versandart	Spedition