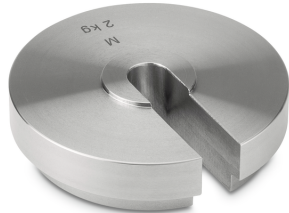


KERN 347-127

KERN

Einzelgewicht, OIML-Klasse M1, 2 kg, Schlitzgewicht (Typ B), Edelstahl feingedreht



Bruttogewicht ca.	2,0 kg
Versandgewicht	2 kg

Piktogramme

STANDARD



Kategorie

Marke	KERN
Produktkategorie	Einzelgewicht
Produktgruppe	OIML M1
Produktfamilie	347

Messsystem

Prüfgewicht - Volumen (cm ³)	238,0952
Prüfgewicht - Volumen Unsicherheit (cm ³)	4,8186
Prüfgewicht - Dichte (kg/m ³)	8000
Prüfgewicht - Dichte Unsicherheit (kg/m ³)	100
Prüfgewicht - Dichte [Min] (OIML)	2600
Prüfgewicht - Nennwert	2 kg
OIML-konform	✓
Gewicht OIML-Klasse	M1
Zulässige Toleranz nach OIML (+/-)	100 mg

Bauform

Bauform Gewicht	Schlitzgewicht (Typ B)
Abmessungen (Ø×H)	118×30,4 mm
Material	Edelstahl feingedreht

Dienstleistungen

Artikelnummer für DAkkS- Kalibrierung	962-642
--	---------

Verpackung & Versand

Lieferzeit	1 d
Abmessungen Verpackung (B×T×H)	118×118×31 mm
Versandart	Paketdienst
Nettogewicht ca.	2,0 kg