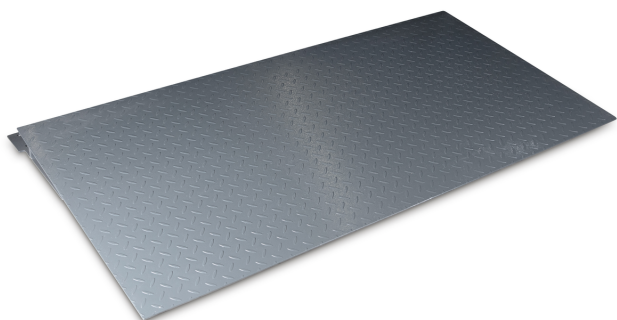


KERN BFS-A09N

Auffahrrampe, 1500×760×85 mm, Stahl, lackiert

KERN



Kategorie

Marke	KERN
Produktkategorie	Waage
Produktgruppe	Auffahrrampe

Bauform

Abmessungen (B×T×H)	1500×760×85 mm
Material	Stahl, lackiert
Material	Stahl, lackiert
Material Lastzelle(n)	Stahl

Funktionen

PLU - gesamt	100
--------------	-----

Verpackung & Versand

Lieferzeit	2 d
Abmessungen Verpackung (B×T×H)	1530×890×154 mm
Nettogewicht	69 kg
Versandart	Spedition
Nettogewicht ca.	70 kg
Bruttogewicht ca.	75 kg
Versandgewicht	72 kg

Piktogramme

STANDARD



2 DAYS