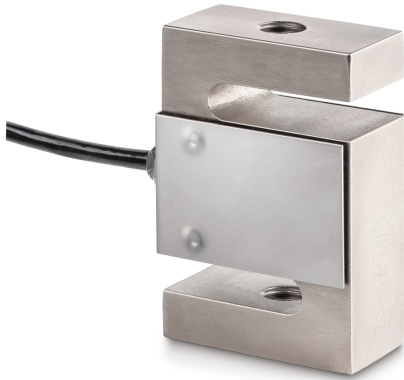


KERN CS 150-3P1

KERN

4-Leiter "S"-Messzelle aus vernickeltem Stahl für Kraft- und Massemessung



Kraftrichtungen Zug
Druck

Zulassung

CE Zeichen

✓

Bauform

Bauform	S-Zelle
Abmessungen (B×T×H)	50,8×76,2×20,8 mm
Material	Stahl, vernickelt
Kabellänge	3 m
Montage - Krafteinleitung	Gewindebohrung M 10
Montage - Kraftausleitung	Gewindebohrung M 10

Funktionen

IP-Schutz - Kompletgerät IP67

Umgebungsbedingungen

Verwendungstemperatur [Min]	-10 °C
Verwendungstemperatur [Max]	40 °C
Umgebungstemperatur [Min] (°C)	-35 °C
Umgebungstemperatur [Max] (°C)	65 °C
Lagertemperatur [Min]	-40 °C
Lagertemperatur [Max]	70 °C

Verpackung & Versand

Lieferzeit	1 d
Abmessungen Verpackung (B×T×H)	185×155×60 mm
Nettogewicht	0,518 kg
Versandart	Paketdienst
Nettogewicht ca.	0,55 kg
Bruttogewicht ca.	0,65 kg
Versandgewicht	0,615 kg

Dienstleistungen

Artikelnummer für DAkS-Kalibrierung (Zugkraft)	963-162V
Artikelnummer für DAkS Kalibrierung (Druckkraft)	963-262V
Artikelnummer für DAkS Kalibrierung (Zugkraft/Druckkraft)	963-362V

Kategorie

Marke	Sauter
Produktkategorie	Messzelle
Produktgruppe	Wäge-/Kraftmesszelle
Produktfamilie	CS P1

Messsystem

Wägebereich [Max]	150 kg
Wägezellen-Verbindung	4-Leiter
Wägezelle OIML-Klasse	C3
Wägezelle - Auflösung (eichfähig)	3000 e
Wägezelle - Kennwert - Nominal	2 mV/V
Wägezelle - Kennwert - Varianz	0,004 mV/V
Wägezelle - Y-Wert	10000
Wägezelle - Kombiniertes Fehler	0,02%
Messanwendungen	Kraft Masse
Wägezelle - Eingangswiderstand - Nominal	350 Ω
Wägezelle - Ausgangswiderstand - nominal	351 Ω
Wägezelle - Isolationswiderstand - [Min]	500 MΩ
Wägezelle - Empfohlene Versorgungsspannung [Min]	5 V
Wägezelle - Empfohlene Versorgungsspannung [Max]	12 V
Wägezelle - Eingangswiderstand - Varianz	3,5 Ω
Wägezelle - Ausgangswiderstand - Varianz	2 Ω
Messbereich Kraft [Max] (N)	1,5 kN

KERN CS 150-3P1



4-Leiter "S"-Messzelle aus vernickeltem Stahl für Kraft- und Massemessung

Piktogramme

STANDARD



OPTION

