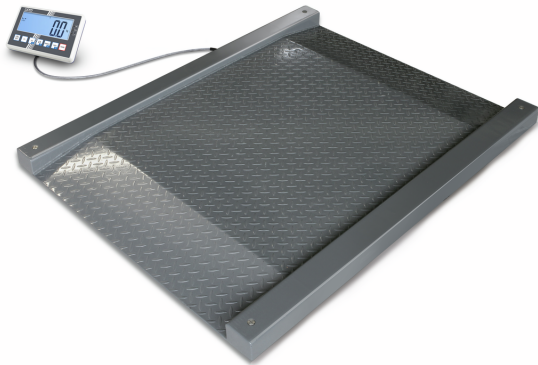


# KERN NFC 600K-1M

**KERN**

Vernetzbare Durchfahrwaage (IP67), optional mit Eichung



## Kategorie

Marke	KERN
Produktkategorie	Industriewaage
Produktgruppe	Durchfahrwaage
Produktfamilie	NFC

## Messsystem

Bauart der Waage	Einbereichswaage
Wägesystem	Dehnungsmessstreifen
Anzahl Wägebereiche	1
Wägebereich [Max]	600 kg
Ablesbarkeit [d]	0,2 kg
Reproduzierbarkeit	0,2 kg
Linearität	± 0,4 kg
Mindestgewicht [Min]	4 kg
Auflösung	3.000
Justiermöglichkeiten	Justierung mit externem Gewicht
Empfohlenes Justiergewicht	600 kg (M1)
Einschwingzeit	3 s
Anwärmzeit	10 min
Linearisierung (in Punkten)	2
Außermittigte Belastung bei 1/3 [Max]	0,4 kg
Voreingestellte Einheit	kg
	kg
	g
Einheiten	ffa
	PCS
	%
Einheiten (wenn Gerät konformitätsbewertet)	kg
	g
Konformitätsbewertung möglich	✓
Wägezelle Bauart	ZEMIC H8C 0.5 ton
Wägezellen-Verbindung	6-Leiter

## Display

Display-Art	LCD
Terminal - Display-Art	LCD mit Hinterleuchten
Display Hinterleuchtung	ja
Display Größe	160x60
Display Segmente	6
Display Ziffernhöhe	48 mm
Sprachen des Benutzerinterfaces	Englisch Symbolsprache

## Bauform

Abmessungen Auswertegerät (B×T×H)	220×150×66,5 mm
Abmessungen Wägefläche (B×T)	1000×1000 mm
Abmessungen Wägefläche	1000×1000 mm
Abmessungen Wägeplattform (B×T×H)	1600×1220×95 mm
Material Wägeplatte	Stahl, pulverbeschichtet
Material Plattform	Stahl, pulverbeschichtet
Material Displaygehäuse	Kunststoff
Material Lastzelle(n)	legierter Stahl
Libelle	✓
Fußschrauben drehbar	✓
Stativ drehbar	no
Stativ neigbar	no
Wandhalterung	✓
Auswertegerät Kabellänge	5 m
Plattformkonstruktion	Verschweißte Lastplatte; Tränenblech
Lastzellen - Anzahl	4

## Funktionen

PreTare-Funktion	✓
Summenspeicher-Funktion	✓
Rezeptur-/Summierstufe	Sum A
Prozentbestimmung	✓
Toleranzwägung	✓
Toleranzwägung - Signalart	akustisch optisch
Alibispeicher	optionaler interner Speicher
Alibispeicher - Anzahl Speicherplätze	250.000
Funktion zur Mittelwertbildung bei unruhigen Wägebedingungen	✓
Zählfunktion	✓
Zählauflösung (unter Laborbedingungen)	3.000

# KERN NFC 600K-1M



Vernetzbare Durchfahrwaage (IP67), optional mit Eichung

Zähl-Referenzgewicht eingebbar	✓
Kleinstes Teilgewicht beim Stückzählen - unter Laborbedingungen	200 g
Kleinstes Teilgewicht beim Stückzählen - unter Normalbedingungen	2 kg
Mögliche Referenzstückzahl(en)	5, 10, 20, 50, free
Hold-Funktion	✓
IP-Schutz - Kompletgerät	kein IP-Schutz
IP-Schutz - Anzeige	kein IP-Schutz
IP-Schutz - Plattform	IP67
IP-Schutz - Lastzelle	IP67
Auto-Off Intervall(e) im Batterie-/ Akkubetrieb	5 min
	2 min
	1 min
	30 min
	60 min
	30 sec
Auto-Off Intervall(e) im Netzbetrieb	off
Tariffunktion	manuell (mehrmalig)
Anzahl Tasten für Bedienung	7

## Schnittstelle

Schnittstellen	RS-232 (optional)
	Ethernet (optional)
	Alibi Speicher (optional, factory)
	Analog (0 - 10 V) (optional)
	Analog (4 - 20 mA) (optional)
	Bluetooth BLE (v4.0) (optional)
	USB-Device (optional)
	KUP
	WLAN (optional)
	EasyTouch (ET) - Kompatibilität
EasyTouch (ET) - Verbindungsart	KUP

## Energieversorgung

mitgelieferte Stromversorgung	Netzteil
Steckernetzteil Art	Steckernetzteil
Steckernetzteil / Adapter für Länder - im Lieferumfang	EURO
	UK
	US
	CH
Steckernetzteil / Adapter für Länder - Optional	EURO
	UK
	US
	CH

Eingangsspannung Netzteil / Strom [Max]	100 V - 240 V, 50 / 60 Hz
Eingangsspannung Gerät / Strom [Max]	5,9V, 1A
Batterie-/ Akkuart	Li-Ion
Batterie	keine Batterie
Akku Betriebsdauer - Hinterleuchtung an	11 h
Akku Betriebsdauer - Hinterleuchtung aus	22 h
Akku Ladezeit	8 h
Akku optional	Akku optional - intern

## Umgebungsbedingungen

Umgebungstemperatur [Min] (°C)	-10 °C
Umgebungstemperatur [Max] (°C)	40 °C
Luftfeuchtigkeit Umgebung [Min]	0 %
Luftfeuchtigkeit Umgebung [Max]	80 %

## Zulassung

CE Zeichen	✓
Konformitätsbewertung ab Werk möglich	✓
Eichklasse / Genauigkeitsklasse	III
Eichwert [e]	0,2 kg

## Dienstleistungen

Artikelnummer für Justage auf Aufstellungsort	961-250
Artikelnummer für Konformitätsbewertung (Eichung)	965-230
Artikelnummer für DAkKS-Kalibrierung	963-130
Artikelnummer für Konformitätszertifikat	969-517

## Verpackung & Versand

Lieferzeit	2 d
Abmessungen Verpackung (B×T×H)	1666×1320×380 mm
Versandart	Spedition
Nettogewicht ca.	130 kg
Bruttogewicht ca.	195 kg
Versandgewicht	195 kg

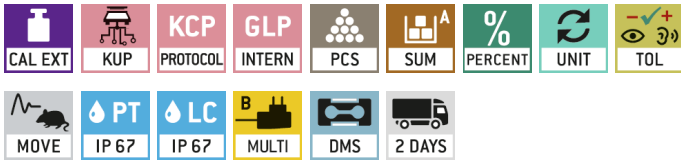
# KERN NFC 600K-1M



Vernetzbare Durchfahrwaage (IP67), optional mit Eichung

## Piktogramme

### STANDARD



### OPTION



### FACTORY

